

# CAVALIO

EXCEPTIONALLY STYLISH FLOORS



BIENVENUE DANS LE MONDE DU REVÊTEMENT DE SOL DESIGN CAVALIO  
WELKOM IN DE WERELD VAN CAVALIO DESIGNVLOEREN

WILLKOMMEN IN DER CAVALIO DESIGNBODEN-WELT  
WELCOME TO THE WORLD OF CAVALIO DESIGN FLOORING



CAVALIO 0.3

CAVALIO 0.55

CAVALIO LOC 0.3

CAVALIO LOC 0.55



4 – 17

CAVALIO 0.3

CAVALIO 0.3 LOC

18 – 31

CAVALIO 0.55

CAVALIO 0.55 LOC

32 – 33

VINYL LOC DÄMMUNTERLAGE

SOUS-COUCHE ISOLANTE

INSULATION UNDERLAY

DEMPENDE ONDERLAAG

34 – 37

KOLLEKTIONSÜBERSICHT

APERÇU DE LA COLLECTION

COLLECTION OVERVIEW

COLLECTIEOVERZICHT

38 – 39

TECHNISCHE DATEN

CARACTÉRISTIQUES TECHNIQUES

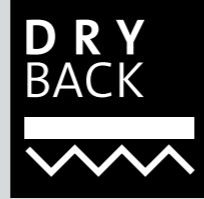
TECHNICAL DATA

TECHNISCHE GEGEVENS





## 0.3



### EINLADEND, HOCHWERTIG, ÄSTHETISCH

Mit der Designkollektion von CAVALIO 0.3 | LOC 0.3 verwandeln Sie Flächen in Erlebnisräume – zum Wohnen, Arbeiten und Wohlfühlen. 24 faszinierende Designs zum Kleben und Klicken schenken Ihnen Gestaltungsfreiheit: Natürliche Holzoptiken zaubern Wärme und Behaglichkeit in Ihre Räume, edle Naturstein-Dessins verleihen ihnen zeitlose Eleganz. Gefertigt aus unempfindlichem PVC, verbindet CAVALIO 0.3 | LOC 0.3 überzeugende Ästhetik mit komfortablen Pflegeeigenschaften und hoher Lebensdauer.

### CONVIVALITÉ, QUALITÉ ET ESTHÉTIQUE

Avec la collection design de CAVALIO 0.3 | LOC 0.3, les surfaces deviennent de véritables espaces de découverte – dédiés au logement, au travail et au bien être. 24 designs séduisants à coller ou à clipser vous offrent une totale liberté de conception : les finitions d'aspect bois naturel apportent chaleur et confort à vos pièces, les motifs élégants de pierre naturelle leur confèrent une élégance intemporelle. Fabriquée à base de PVC résistant, la collection CAVALIO 0.3 | LOC 0.3 allie une esthétique convaincante à une grande facilité d'entretien et à une durée de vie prolongée.

### INVITING, HIGH-QUALITY, ATTRACTIVE

The CAVALIO 0.3 | LOC 0.3 Design Collection allows you to transform your interiors into rooms with character – perfect for home, office and relaxation. A total of 24 eye-catching designs for dryback and click give you the freedom to express yourself. Natural wood effects conjure up warmth and cosiness in your interiors, while sophisticated natural stone designs ensure timeless elegance. Made from hard-wearing PVC, CAVALIO 0.3 | LOC 0.3 combines attractive designs with the benefits of low maintenance and a long life.

### UITNODIGEND, HOOGWAARDIG, ESTHETISCH

Met de designcollectie van CAVALIO 0.3 | LOC 0.3 zorgt u voor een optimale beleving van de ruimte – om in te wonen, te werken en zich gewoon thuis te voelen. 24 fascinerende designs in click en dryback versie bieden volop mogelijkheden voor vormgeving. Natuurlijke houtlooks creëren een warme en behaaglijke sfeer, terwijl luxe natuursteendessins voor een tijdloze en exclusieve uitstraling zorgen. CAVALIO 0.3 | LOC 0.3 is vervaardigd van hoogwaardig pvc en combineert esthetiek met comfort in onderhoud en een lange levensduur.



# SCANDIC HONEY OAK  
7002 | LOC 7102

# NATURAL FRUITWOOD  
7001 | LOC 7101



DESIGN ERLEBEN | VIVRE LA CONCEPTION | EXPERIENCE DESIGN | DESIGN BELEVEN







# HONEY LIMED OAK  
7003 | LOC 7103



# TRADITIONAL WAXED OAK  
7004 | LOC 7104



# STENCILED AGED WOOD  
7005 | LOC 7105



# AGED WOOD  
7006 | LOC 7106

ENTSPANNTES WOHLFÜHLAMBIENTE | UNE AMBIANCE DE BIEN-ÊTRE RELAX  
RELAXED AMBIANCE | ONTSPANNEN EN BEHAAGLIJKE SFEER







# GARDEN OAK  
7007 | LOC 7107

# CORN RUSTIC OAK  
7008 | LOC 7108



# NATIVE LIMED WOOD  
7009 | LOC 7109

# CORNISH BLOND OAK  
7010 | LOC 7110



LOC – OHNE KLEBEN | NON COLLÉ | NO ADHESIVES | ZONDER LIJMEN







# TAN LIMED OAK  
7011 | LOC 7111



# BROWN COUNTRY OAK  
7012 | LOC 7112



# LIGHT SALVAGED WOOD  
7013 | LOC 7113



# GREYISH LIMED OAK  
7014 | LOC 7114

KLASSISCHE ELEGANZ | UNE ÉLÉGANCE CLASSIQUE | CLASSIC ELEGANCE | KLASSIEKE ELEGANTIE







# PLAIN BEAM  
7015 | LOC 7115



# GREY COUNTRY OAK  
7016 | LOC 7116



# SCANDIC WHITE OAK  
7017 | LOC 7117



# DUSTY BEAM  
7018 | LOC 7118

ZEIT FÜR INSPIRATIONEN | LE TEMPS DES INSPIRATIONS | TIME FOR INSPIRATION | TIJD VOOR INSPIRATIE







# NOVEMBER ASH  
7019 | LOC 7119



# BURNT PINE  
7020 | LOC 7120



# BRIGHT LIMESTONE  
7021 | LOC 7121



# CREAM LIMESTONE  
7022 | LOC 7122

INDIVIDUELLE RAUMKONZEPTE | DES CONCEPTS D'AGENCEMENT SPATIAL INDIVIDUELS  
INDIVIDUAL ROOM CONCEPTS | INDIVIDUELE INRICHTINGSCONCEPTEN







# UMBRA CEMENT  
7023 | LOC 7123



# SOLID SLATE  
7024 | LOC 7124

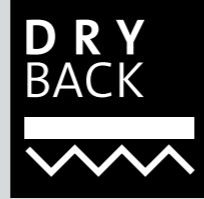
EINFACH WOHLFÜHLEN | UN BIEN-ÊTRE SIMPLE  
SIMPLE COMFORT | ZICH THUIS VOELLEN



Abbildung mit Fugenstreifen | Illustration avec lignes de joint | Image with grouting strips | Foto met voegstroken



# 0.55



#### ERFOLG BRAUCHT DAS RICHTIGE AMBIENTE

Und nichts prägt Lobbies, Büro- und Verkaufsräume so grundlegend wie ein Bodenbelag von höchster Ästhetik. Doch Naturböden aus Hölzern oder Natursteinen sind gerade im stark beanspruchten Objektbereich wegen des hohen Kosten- und Pflegeaufwands nicht unproblematisch. CAVALIO 0.55 | LOC 0.55-Designböden zum Kleben und Klicken aus unempfindlichem PVC sind die ideale Alternative: Sie verbinden die Ausstrahlung natürlicher Materialien mit optimalen Pflegeeigenschaften und hoher Lebensdauer.

#### LE SUCCÈS A BESOIN DE L'AMBIANCE PARFAITE

un revêtement de sol est l'outil décoratif parfait pour les halls, les showrooms et les bureaux. Cependant, les sols naturels à base de bois ou de pierres naturelles ne sont pas exempts de problèmes dans les espaces commerciaux exigeants. Les sols CAVALIO 0.55 | LOC 0.55 à coller et à clipser à base de PVC résistant constituent l'alternative idéale : ils allient le rayonnement des matériaux naturels à des propriétés d'entretien optimales et une longue durée de vie.

#### SUCCESS NEEDS THE RIGHT AMBIANCE

Nothing strikes the right note in reception areas, offices and showrooms quite as effectively as an aesthetically attractive flooring. However, the high cost and maintenance of natural wood and stone floorings mean that they are not without their drawbacks, especially in busy commercial areas. CAVALIO 0.55 | LOC 0.55 Design Floors for dryback and click, made of hard-wearing PVC, are the ideal alternative, combining the charisma of natural materials with exceptionally low maintenance and a long life.

#### SUCCES VERGT DE JUISTE SFEER –

en niets is zo doorslaggevend voor het karakter van lobby's, kantoor en verkoopruimten als een vloerbedekking van de allerhoogste esthetiek. Maar natuurvloeren van hout of steen zijn duur en vergen veel onderhoud en zijn daarom minder geschikt voor sterk gefrequenteerde commerciële zones. CAVALIO 0.55 | LOC 0.55-designvloeren in click en dryback van bestendig pvc zijn het ideale alternatief. Ze combineren de uitstraling van natuurlijke materialen met optimale onderhoudseigenschappen en een lange levensduur.



# CENTURY OAK  
9002 | LOC 9102

# BLOND REGENCY OAK  
9001 | LOC 9101



GENUSSVOLLE AUGENBLICKE | DES MOMENTS TRÈS AGRÉABLES  
ENJOYING THE MOMENT | MOMENTEN OM VAN TE GENIETEN







# LIGHT WINTER OAK  
9003 | LOC 9103



# BROWN HERITAGE WOOD  
9004 | LOC 9104



# ROYAL OAK  
9005 | LOC 9105



# ELEGANT BRUSHED OAK  
9006 | LOC 9106

EFFEKTVOLLER BLICKFANG | ATTIRE EFFICACEMENT LE REGARD  
A REAL EYE-CATCHER | INDRUKWEKKENDE BLIKVANGER







# PURE RUSTIC OAK  
9007 | LOC 9107



# BARRIQUE REGENCY OAK  
9008 | LOC 9108



# CREAM CENTURY OAK  
9009 | LOC 9109



# DARK CENTURY OAK  
9010 | LOC 9110

PERFEKTER AUFTRITT | UNE MISE EN SCÈNE PARFAITE  
THE PERFECT ENTRANCE | PERFECTE PRESENTATIE







# DARK SHORE WOOD  
9012 | LOC 9112

# BROWN STORM PINE  
9011 | LOC 9111



# SMOKED PINE  
9013 | LOC 9113

# GREY WINTER OAK  
9014 | LOC 9114



PURE LEBENSQUALITÄT | UNE QUALITÉ DE VIE PURE  
SHEER QUALITY OF LIFE | PURE LEVENSKWALITEIT







# GREY STORM PINE  
9015 | LOC 9115



# CHARCOAL STORM PINE  
9016 | LOC 9116



# PALE OAK  
9017 | LOC 9117

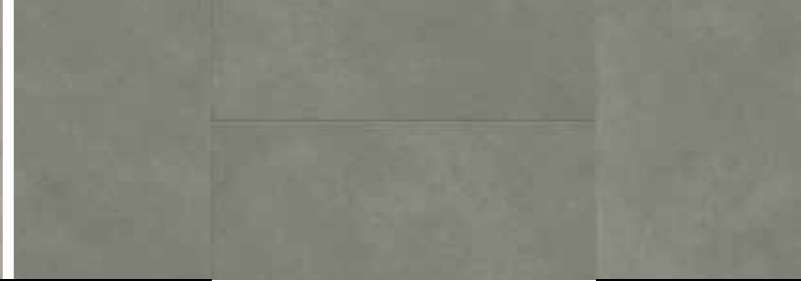


# GREY CENTURY OAK  
9018 | LOC 9118

GRENZENLOSE VIELFALT | UNE DIVERSITÉ SANS LIMITES  
INFINITE VARIETY | GRENZELOZE DIVERSITEIT







# GREY SHORE WOOD  
9019 | LOC 9119



# GREYISH ELM  
9020 | LOC 9120



# SILVER GREY CEMENT  
9021 | LOC 9121



# GREY CEMENT  
9022 | LOC 9122

ERFOLGREICHE QUALITÄT | LA MEILLEURE QUALITÉ  
OUTSTANDING QUALITY | GESLAAGDE KWALITEIT







# DARK GREY CEMENT  
9023 | LOC 9123



# DARK METALSTONE  
9024 | LOC 9124

ZEITLOSE ELEGANZ | UNE ÉLÉGANCE INTEMPORELLE  
TIMELESS ELEGANCE | TIJDLOZE ELEGANTIE





# 0.3 | 0.55



**CAVALIO LOC GEHÖRT MIT SEINER PATENTIERTEN LOC-VERBINDUNG ZUR NEUEN GENERATION DER VINYL-DESIGNBELÄGE.**

- 48 Dekore
- Klebstofffreie Verlegung
- Noch schnelleres und einfacheres Arbeiten
- Für Bereiche, in denen nicht fest verklebt werden darf

Die Verlegung von CAVALIO LOC auf der systemgeprüften VINYL LOC Dämmunterlage wird empfohlen.

- Im System mit VINYL LOC Dämmunterlage bis zu 19 dB Trittschallverbesserungsmaß

**CAVALIO LOC ET SON RACCORDEMENT BREVETÉ LOC APPARTIENNENT À LA NOUVELLE GÉNÉRATION DE REVÊTEMENTS VINYLES DESIGN.**

- 48 décors
- Pose sans colle
- Travail plus rapide et plus facile
- Pour les endroits où on ne peut ou on ne doit pas coller fortement

La pose du CAVALIO LOC sur la sous-couche isolante agréée VINYL LOC est recommandée.

- Le système intégré de la sous-couche isolante VINYL LOC apporte une amélioration aux bruits d'impact jusqu'à 19 dB

**CAVALIO LOC IS PART OF THE NEW GENERATION OF VINYL DESIGN FLOORING OFFERING THE PATENTED LOC SYSTEM.**

- 48 designs
- No glueing
- Quicker and easier to lay
- For areas where flooring cannot be glued

We recommend installing CAVALIO LOC on the approved VINYL LOC insulation underlay system.

- The integrated VINYL LOC insulation underlay system offers up to 19 dB sound reduction

**CAVALIO LOC BEHOORT MET ZIJN GEPATENTEERDE KLIKSISTEEMVERBINDING TOT DE NIEUWE GENERATIE PVC DESIGNVLOEREN.**

- 48 decors
- Lijmvrije plaatsing
- Nog sneller en eenvoudiger te verwerken
- Voor zones waar niet vast gelijmd mag worden

Als ondergrond voor CAVALIO LOC adviseren wij de integraal geteste isolerende onderlaag VINYL LOC.

- Het systeem met VINYL LOC dempende onderlaag levert een verbeterde contactgeluidsisolatie tot 19 dB op.



VINYL LOC DÄMMUNTERLAGE DM15 | SOUS-COUCHE ISOLANTE DM15  
INSULATION UNDERLAY DM15 | DEMPENDE ONDERLAAG DM15



**VINYL LOC DÄMMUNTERLAGE  
SOUS-COUCHE ISOLANTE  
INSULATION UNDERLAY  
DEMPENDE ONDERLAAG**

Eigenschaften Caractéristiques Characteristics Eigenschappen	Norm Norme Standard Norm	Maßeinheit Unité Unit Afmeting	VINYL LOC DÄMMUNTERLAGE SOUS-COUCHE ISOLANTE INSULATION UNDERLAY DEMPENDE ONDERLAAG
Format • Format • Format • Formaat			1,18 m x 8,5 m = 10,0 m <sup>2</sup>
Gesamtdicke • Épaisseur • Gauge • Totale dikte		mm	1,5
Brandverhalten • Classement feu • Behaviour to fire • Brandweerstand	EN 13501-1		Efl
Trittschallverbesserungsmaß • Amélioration aux bruits d'impact Impact sound reduction • Contactgeluidisolatiewaarde	EN ISO 10140	dB	bis zu 19 dB • jusqu'à 19 dB up to 19 dB • tot 19 dB
Stuhllösleneignung • Résistance aux sièges à roulettes Castor chair suitability • Bestand tegen stoelwielen	ISO 4918		ja, Typ W, EN 12529 • oui, type W, EN 12529 yes, type W, EN 12529 • ja, type W, EN 12529
Fußbodenheizung • Appropriation au chauffage par le sol Underfloor heating suitability • Vloerverwarming	EN 1264-2		geeignet, max. 27 °C • approprié, max. 27 °C suitable, max. 27 °C • geschikt, max. 27 °C
Emissionstest nach AgBB-Schema • Méthode AgBB de COV AgBB VOC test • AgBB VOC test			sehr emissionsarm • très faibles émissions below quantifiable levels • zeer emissiearm



Information sur le niveau d'émission de substances volatiles dans l'air intérieur, présentant un risque de toxicité par inhalation, sur une échelle de classe allant de A+ (très faibles émissions) à C (fortes émissions).



## CAVALIO 0.3 | CAVALIO LOC 0.3

KOLLEKTIONSÜBERSICHT  
 APERÇU DE LA COLLECTION  
 COLLECTION OVERVIEW  
 COLLECTIEOVERZICHT

CAVALIO 0.3 | LOC 0.3 LEGT IHNEN  
 LEBENSQUALITÄT ZU FÜSSEN:

4 elegante Naturstein-Optiken und 20 natürlich anmutende Holzqualitäten geben Ihrer Kreativität Gestaltungsfreiheit.

CAVALIO 0.3 | LOC 0.3 – QUALITY LIVING  
 AT YOUR FEET:

4 elegant natural stone finishes and 20 realistic wood effects allow your creative scope to enjoy free rein.

CAVALIO 0.3 | LOC 0.3 MET LA QUALITÉ DE  
 VIE À VOS PIEDS :

4 aspects élégants en pierre naturelle et 20 qualités de bois complètement naturelles vous offrent une liberté d'expression.

CAVALIO 0.3 | LOC 0.3 LEGT KWALITEIT  
 AAN UW VOETEN:

4 elegante natuursteen-decors en 20 natuurlijk ogende houtkwaliteiten verlenen uw creativiteit vrijheid van vormgeving.



# NATURAL FRUITWOOD 7001 152,4 x 914,4 mm 7101 LOC 145,6 x 907,6 mm



# SCANDIC HONEY OAK 7002 184,2 x 1219,2 mm 7102 LOC 177,35 x 1212,4 mm



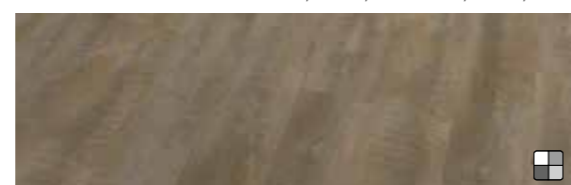
# HONEY LIMED OAK 7003 184,2 x 1219,2 mm 7103 LOC 177,35 x 1212,4 mm



# TRADITIONAL WAXED OAK 7004 152,4 x 914,4 mm 7104 LOC 145,6 x 907,6 mm



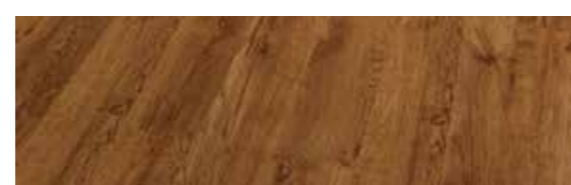
# STENCILED AGED WOOD 7005 152,4 x 1219,2 mm 7105 LOC 145,6 x 1212,4 mm



# AGED WOOD 7006 152,4 x 1219,2 mm 7106 LOC 145,6 x 1212,4 mm



# GARDEN OAK 7007 152,4 x 914,4 mm 7107 LOC 145,6 x 907,6 mm



# CORN RUSTIC OAK 7008 152,4 x 914,4 mm 7108 LOC 145,6 x 907,6 mm



# NATIVE LIMED WOOD 7009 184,2 x 1219,2 mm 7109 LOC 177,35 x 1212,4 mm



# CORNISH BLOND OAK 7010 184,2 x 1219,2 mm 7110 LOC 177,35 x 1212,4 mm



# TAN LIMED OAK 7011 184,2 x 1219,2 mm 7111 LOC 177,35 x 1212,4 mm



# BROWN COUNTRY OAK 7012 184,2 x 1219,2 mm 7112 LOC 177,35 x 1212,4 mm



# LIGHT SALVAGED WOOD 7013 152,4 x 1219,2 mm 7113 LOC 145,6 x 1212,4 mm



# GREYISH LIMED OAK 7014 184,2 x 1219,2 mm 7114 LOC 177,35 x 1212,4 mm



# PLAIN BEAM 7015 184,2 x 1219,2 mm 7115 LOC 177,35 x 1212,4 mm



# GREY COUNTRY OAK 7016 184,2 x 1219,2 mm 7116 LOC 177,35 x 1212,4 mm



# SCANDIC WHITE OAK 7017 184,2 x 1219,2 mm 7117 LOC 177,35 x 1212,4 mm



# DUSTY BEAM 7018 184,2 x 1219,2 mm 7118 LOC 177,35 x 1212,4 mm



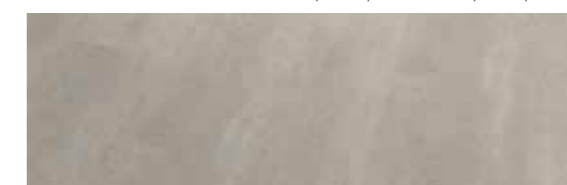
# NOVEMBER ASH 7019 184,2 x 1219,2 mm 7119 LOC 177,35 x 1212,4 mm



# BURNT PINE 7020 184,2 x 1219,2 mm 7120 LOC 177,35 x 1212,4 mm



# BRIGHT LIMESTONE 7021 457,2 x 914,4 mm 7121 LOC 298,0 x 602,8 mm



# CREAM LIMESTONE 7022 457,2 x 914,4 mm 7122 LOC 298,0 x 602,8 mm



# UMBRA CEMENT 7023 152,4 x 914,4 mm 7123 LOC 145,6 x 907,6 mm



# SOLID SLATE 7024 304,8 x 609,6 mm 7124 LOC 298,0 x 602,8 mm





## CAVALIO 0.55 | CAVALIO LOC 0.55

KOLLEKTIONSÜBERSICHT  
 APERÇU DE LA COLLECTION  
 COLLECTION OVERVIEW  
 COLLECTIEOVERZICHT

MIT CAVALIO 0.55 | LOC 0.55 LÄSST SICH  
 NAHEZU JEDES INNENRAUMKONZEPT  
 VERWIRKLICHEN:

4 Steindekore und 20 Holzdessins verleihen  
 Bodenflächen zurückhaltende Eleganz und bringen  
 natürlichen Charme ins Ambiente.

AVEC CAVALIO 0.55 | LOC 0.55, PRESQUE TOUS  
 LES CONCEPTS D'ESPACE INTÉRIEUR SE  
 RÉALISENT :

4 décors en pierre ainsi que 20 motifs en bois  
 apportent aux revêtements de sol une élégance  
 discrète et un charme naturel à l'ambiance.

CAVALIO 0.55 | LOC 0.55 CAN MAKE VIRTUALLY  
 ANY INTERIOR DESIGN CONCEPT A REALITY:

4 stone effects and 20 wood designs give the floor  
 coverings a subtle elegance and incorporate natural  
 charm in the ambiance.

MET CAVALIO 0.55 | LOC 0.55 KAN NAGENOEG  
 ELK INTERIEURCONCEPT VERWEZENLIJKT  
 WORDEN:

4 steendecors en 20 houtdessins geven vloeren een  
 ingetogen elegantie en brengen natuurlijke charme  
 in de omgeving.



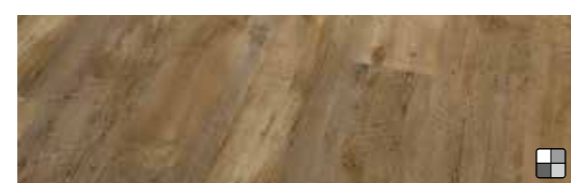
# BLOND REGENCY OAK 9001 184,2 x 1219,2 mm 9101 LOC 177,35 x 1212,4 mm



# CENTURY OAK 9002 184,2 x 1219,2 mm 9102 LOC 177,35 x 1212,4 mm



# LIGHT WINTER OAK 9003 184,2 x 1219,2 mm 9103 LOC 177,35 x 1212,4 mm



# BROWN HERITAGE WOOD 9004 184,2 x 1219,2 mm 9104 LOC 177,35 x 1212,4 mm



# ROYAL OAK 9005 152,4 x 914,4 mm 9105 LOC 145,6 x 907,6 mm



# ELEGANT BRUSHED OAK 9006 184,2 x 1219,2 mm 9106 LOC 177,35 x 1212,4 mm



# PURE RUSTIC OAK 9007 184,2 x 1219,2 mm 9107 LOC 177,35 x 1212,4 mm



# BARRIQUE REGENCY OAK 9008 184,2 x 1219,2 mm 9108 LOC 177,35 x 1212,4 mm



# CREAM CENTURY OAK 9009 184,2 x 1219,2 mm 9109 LOC 177,35 x 1212,4 mm



# DARK CENTURY OAK 9010 184,2 x 1219,2 mm 9110 LOC 177,35 x 1212,4 mm



# BROWN STORM PINE 9011 184,2 x 1219,2 mm 9111 LOC 177,35 x 1212,4 mm



# DARK SHORE WOOD 9012 152,4 x 914,4 mm 9112 LOC 145,6 x 907,6 mm



# SMOKED PINE 9013 184,2 x 1219,2 mm 9113 LOC 177,35 x 1212,4 mm



# GREY WINTER OAK 9014 184,2 x 1219,2 mm 9114 LOC 177,35 x 1212,4 mm



# GREY STORM PINE 9015 184,2 x 1219,2 mm 9115 LOC 177,35 x 1212,4 mm



# CHARCOAL STORM PINE 9016 184,2 x 1219,2 mm 9116 LOC 177,35 x 1212,4 mm



# PALE OAK 9017 184,2 x 1219,2 mm 9117 LOC 177,35 x 1212,4 mm



# GREY CENTURY OAK 9018 184,2 x 1219,2 mm 9118 LOC 177,35 x 1212,4 mm



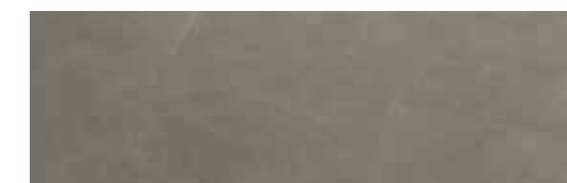
# GREY SHORE WOOD 9019 152,4 x 914,4 mm 9119 LOC 145,6 x 907,6 mm



# GREYISH ELM 9020 152,4 x 1219,2 mm 9120 LOC 145,6 x 1212,4 mm



# SILVER GREY CEMENT 9021 457,2 x 914,4 mm 9121 LOC 298,0 x 602,8 mm



# GREY CEMENT 9022 457,2 x 914,4 mm 9122 LOC 298,0 x 602,8 mm



# DARK GREY CEMENT 9023 457,2 x 914,4 mm 9123 LOC 298,0 x 602,8 mm



# DARK METALSTONE 9024 457,2 x 914,4 mm 9124 LOC 298,0 x 602,8 mm



TECHNISCHE DATEN | CARACTÉRISTIQUES TECHNIQUES  
 TECHNICAL DATA | TECHNISCHE GEGEVENS

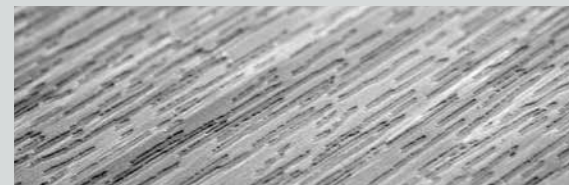
Heterogener PVC-Bodenbelag, produziert mit phthalatfreien und biologischen Weichmachern, in Fliesen und Planken auf Basis einer phototechnischen Reproduktion mit transparenter Nutzschrift und werkseitig aufgebracht Polyurethan-Vergütung für den Einsatz im strapazierten Wohnbereich.

Revêtement de sol en PVC hétérogène, en PVC à base de plastifiants bio et sans phtalates, disponible en lames et en dalles basé sur une photo impression avec une couche d'usure transparente et un traitement polyuréthane appliqué en usine, conçu pour le particulier avec un fort trafic.

A heterogeneous vinyl floorcovering, which is produced using phthalate-free and bio-based plasticisers, available as tiles and planks based on a phototechnical reproduction technique. The flooring has a transparent wear layer and a factory-applied polyurethane surface treatment suitable for use in heavy-duty residential areas.

Heterogene pvc-vloerbedekking, geproduceerd met ftalaatvrije en biologische weekmakers, met tegel- en planken-patroon op basis van een fototechnische reproductie, met transparant loopvlak en af fabriek aangebrachte polyurethaan-coating voor zwaar belast gebruik in woonomgevingen.

OBERFLÄCHENPRÄGUNGEN | TEXTURE DE SURFACE  
 SURFACE EMBOSSED | OPPELVAKTESTRUCUUR



Fein-Holzstruktur | Structure en bois fin  
 Fine wood structure | Fijne houtstructuur



Rustikal-Holzstruktur | Structure en bois rustique  
 Rustic wood structure | Rustieke houtstructuur



Fein-Steinstruktur | Structure en céramique  
 Fine stone structure | Fijne steenstructuur



Schieferstruktur | Structure en schiste  
 Slate structure | Leistruktuur

Eigenschaften Caractéristiques Characteristics Eigenschappen	Norm Norme Standard Norm	Maßeinheit Unité Unit Afmeting	CAVALIO 0.3	CAVALIO LOC 0.3	CAVALIO 0.55	CAVALIO LOC 0.55
Belagsart • Type de revêtement Type of floorcovering • Soort vloerbekleding	EN ISO 10582		heterogen, PVC • hétérogène, en PVC heterogeneous, PVC • heterogeen, pvc	heterogen, PVC • hétérogène, en PVC heterogeneous, PVC • heterogeen, pvc	heterogen, PVC • hétérogène, en PVC heterogeneous, PVC • heterogeen, pvc	heterogen, PVC • hétérogène, en PVC heterogeneous, PVC • heterogeen, pvc
Oberflächenvergütung • Traitement de surface Surface treatment • Verzegeling			PU	PU	PU	PU
Flächengewicht • Poids total • Total weight • Gewicht	EN ISO 23997	g/m <sup>2</sup>	3600	7025	4290	8600
Klassifizierung • Exigences de classement Performance classification • Classificering	EN ISO 10874					
Exigences de classement NF UPEC 776/348-004.1_07/15 Exigences de classement NF UPEC 776/348-003.1_06/15			U2s P2 E2 C2		U3 P3 E2 C2	
Gesamtdicke • Épaisseur • Gauge • Totale dikte	EN ISO 24346	mm	2,0	4,0	2,5	4,5
Nutzschriftstärke • Épaisseur de la couche d'usure Wear layer thickness • Dikte van de toplaag	EN ISO 24340	mm	0,3	0,3	0,55	0,55
Lieferform Fliesen, Planken • Conditionnement dalles, lames Packaging Plank, Tile Size • Leveringsvorm tegels, planken	EN ISO 24342	mm	8 @ 457,2 x 914,4 = 3,34 m <sup>2</sup> 24 @ 152,4 x 914,4 = 3,34 m <sup>2</sup> 18 @ 152,4 x 1219,2 = 3,34 m <sup>2</sup> 15 @ 184,2 x 1219,2 = 3,37 m <sup>2</sup> 18 @ 304,8 x 609,6 = 3,34 m <sup>2</sup>	15 @ 145,6 x 907,6 = 1,98 m <sup>2</sup> 11 @ 145,6 x 1212,4 = 1,94 m <sup>2</sup> 9 @ 177,35 x 1212,4 = 1,94 m <sup>2</sup> 11 @ 298,0 x 602,8 = 1,98 m <sup>2</sup>	8 @ 457,2 x 914,4 = 3,34 m <sup>2</sup> 24 @ 152,4 x 914,4 = 3,34 m <sup>2</sup> 18 @ 152,4 x 1219,2 = 3,34 m <sup>2</sup> 15 @ 184,2 x 1219,2 = 3,37 m <sup>2</sup>	15 @ 145,6 x 907,6 = 1,98 m <sup>2</sup> 11 @ 145,6 x 1212,4 = 1,94 m <sup>2</sup> 9 @ 177,35 x 1212,4 = 1,94 m <sup>2</sup> 11 @ 298,0 x 602,8 = 1,98 m <sup>2</sup>
Maßbeständigkeit • Stabilité dimensionnelle Dimensional stability • Maatvastheid	EN ISO 23999	%	< 0,1	< 0,1	< 0,1	< 0,1
Resteindruck • Poinçonnement résiduel Residual indentation • Restindruk	EN ISO 24343-1	mm	0,05 ***	0,05 ***	0,05 ***	0,05 ***
Farbbeständigkeit gegenüber künstlichem Licht Tenue à la lumière Colour fastness to artificial light Kleurechtheid bij kunstlicht	EN ISO 105-B02	Stufe • degré level • klasse	≥ 6	≥ 6	≥ 6	≥ 6
Brandverhalten • Classement feu Behaviour to fire • Brandweerstand	EN 13501-1		Bfl - s1	Bfl - s1	Bfl - s1	Bfl - s1
Rutschhemmung • Résistance au glissement Slip resistance • Stroefheidsklasse	DIN 51130 EN 13893		R10 DS	R10 DS	R10 DS	R10 DS
Trittschallverbesserungsmaß Amélioration aux bruits d'impact Impact sound reduction Contactgeluidisolatiewaarde	EN ISO 10140-3	dB	2	3	2	3
Wärmedurchlasswiderstand Résistance à la conductibilité thermique Resistance to thermal conductivity Warmteweerstand	EN 12667 ISO 8302	m <sup>2</sup> k/w	0,02	0,02	0,02	0,02
Elektrostatisches Verhalten beim Begehen Charge électrostatique à la marche Assessment of static electrical propensity Elektrostatische weerstand bij betreden	EN 1815	kV	< 2	< 2	< 2	< 2
Ableitwiderstand • Comportement électrostatique Electrical resistance to earth • Elektrostatiese geleiding	EN 1081	Ohm • ohm	ca. 10 <sup>11</sup>	ca. 10 <sup>11</sup>	ca. 10 <sup>11</sup>	ca. 10 <sup>11</sup>
Chemikalienbeständigkeit Résistance aux substances chimiques Chemical resistance Bestendigheid tegen chemicaliën	EN ISO 26987		*	*	*	*
Verschleißgruppe • Résistance à l'usure Abrasion group • Slijtweerstand	EN ISO 10582		Typ I • type I • type I • type I	Typ I • type I • type I • type I	Typ I • type I • type I • type I	Typ I • type I • type I • type I
Stuhlrolleneignung Résistance aux sièges à roulettes Castor chair suitability Bestand tegen stoelwielen	ISO 4918		ja, Typ W, EN 12529 oui, type W, EN 12529 yes, type W, EN 12529 ja, type W, EN 12529	ja, Typ W, EN 12529 oui, type W, EN 12529 yes, type W, EN 12529 ja, type W, EN 12529	ja, Typ W, EN 12529 oui, type W, EN 12529 yes, type W, EN 12529 ja, type W, EN 12529	ja, Typ W, EN 12529 oui, type W, EN 12529 yes, type W, EN 12529 ja, type W, EN 12529
Fußbodenheizung Appropriation au chauffage par le sol Underfloor heating suitability Vloerverwarming	EN 1264-2		geeignet, max. 27 °C approprié, max. 27 °C suitable, max. 27 °C geschikt, max. 27 °C	geeignet, max. 27 °C approprié, max. 27 °C suitable, max. 27 °C geschikt, max. 27 °C	geeignet, max. 27 °C approprié, max. 27 °C suitable, max. 27 °C geschikt, max. 27 °C	geeignet, max. 27 °C approprié, max. 27 °C suitable, max. 27 °C geschikt, max. 27 °C
Emissionstest nach AgBB-Schema • Méthode AgBB de COV AgBB VOC test • AgBB VOC test	EN 14041		sehr emissionsarm • très faibles émissions below quantifiable levels • zeer emissiearm	sehr emissionsarm • très faibles émissions below quantifiable levels • zeer emissiearm	sehr emissionsarm • très faibles émissions below quantifiable levels • zeer emissiearm	sehr emissionsarm • très faibles émissions below quantifiable levels • zeer emissiearm



Information sur le niveau d'émission de substances volatiles dans l'air intérieur, présentant un risque de toxicité par inhalation, sur une échelle de classe allant de A+ (très faibles émissions) à C (fortes émissions).

\* Beständig in Abhängigkeit von Konzentration und Einwirkzeit, bei verstärkter Einwirkung von Ölen, Fetten, Säuren, Laugen und anderen aggressiven Chemikalien ist Rücksprache erforderlich.  
 \*\* Ausgeschlossen Fahrverkehr  
 \*\*\* Gemittelter Prüfwert aus der laufenden Produktion

\* La résistance dépend de la concentration et de la durée du contact. Veuillez nous contacter en cas de contact intense avec des huiles, des graisses, des acides, des lessives ou d'autres substances chimiques.  
 \*\* Éviter l'utilisation de lourdes charges roulantes.  
 \*\*\* Valeur d'essai moyenne de la production en cours  
 ✓ Conforme aux normes NF UPEC

\* Resistant depending on concentration and time of exposure. In case of increased impact of oils, grease, acids, alkalis and other aggressive chemicals, please contact us.  
 \*\* Heavy rolling loads to be avoided  
 \*\*\* Averaged test value from current production

\* Bestendigheid afhankelijk van concentratie en inwerkijd. Bij langdurige inwerking van oliën, vetten, zuren, logen en andere agressieve chemicaliën gelieve contact met ons op te nemen.  
 \*\* Zwaar rijwiel transport uitgesloten  
 \*\*\* Gemiddelde controlewaarde van de lopende productie

Durch technische Weiterentwicklung bedingte Änderungen vorbehalten. Aktuelle technische Daten und Zertifikate finden Sie unter www.objectfloor.de.  
 Nous nous réservons le droit de procéder à toutes modifications techniques pouvant s'avérer nécessaires. Vous trouverez les certificats et les fiches techniques actuelles sur www.objectfloor.de.  
 Subject to change due to further technical development. You will find the most up-to-date technical specifications and certificates on our website: www.objectfloor.de.  
 Wijzigingen ten behoeve van de verdere technische ontwikkeling worden voorbehouden. Actuele technische gegevens en certificaten vindt u onder www.objectfloor.de.



# CAVALIO

EXCEPTIONALLY STYLISH FLOORS

